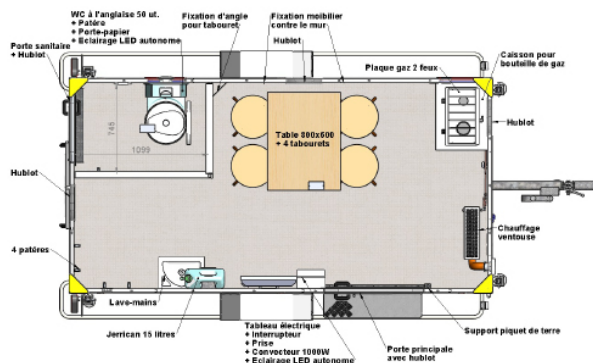


# Base vie de chantier



PTC : 750 kg  
Dimensions : L 3.45m x 1.75 m  
Hauteur sous plafond : 1.985 m  
1 essieu

## Abri mobile aménagé

### Modèle DE400 BI-Energie

#### Structure

Châssis Timon	Châssis galvanisé à chaud - Timon non freiné AL-KO® réglable en hauteur avec crochet 68 x 42 ou attache boule
Parois et toiture	Panneaux lisses sandwich épaisseur 30 mm Tôle pré-laquée blanche intérieure et extérieure Mousse polyuréthane + 5 hublots
Structure	Acier peint
Plancher	CTBH ép.19 mm
Revêtement	Vinyle

#### Aménagements standards

##### Réfectoire

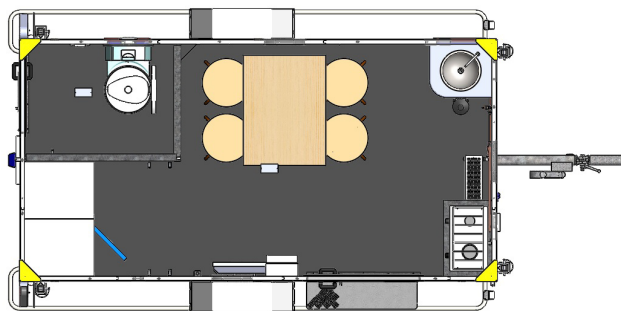
- Installation électrique (tabl. d'alimentation, 1 piquet de terre + support, 1 prise 220V, 1 interrupteur, 1 convecteur 1000 W)
- Eclairage LED autonome détecteur de présence
- Caisson pour 1 bouteille gaz
- Plaque 2 feux gaz
- Chauffage gaz à ventouse
- Lave-mains + Jerrican 15L
- Table 800x600 + 4 tabourets + 4 patères
- Fixation mobilier contre le mur (par sangle)
- Fixation tabouret en angle

##### Cabine sanitaire

- WC à l'anglaise 50 utilisations (vidange par cassette)
- Porte papier
- Eclairage LED autonome détecteur de présence
- 1 patère



# Base vie de chantier



PTC : 750 kg  
Dimensions : L 3.45m x 1.75 m  
Hauteur sous plafond : 1.985 m  
1 essieu

## Abri mobile aménagé

### Modèle DE400 BI-Energie Allégé

#### Structure

Châssis Timon	Châssis galvanisé à chaud - Timon non freiné AL-KO® réglable en hauteur avec crochet 68 x 42 ou attache boule
Parois	Panneaux lisses sandwich épaisseur 30 mm, tôle pré-laquée blanche intérieure et extérieure, mousse polyuréthane + 5 hublots
Structure	Métallique peinte
Plancher Toiture	Panneau alvéolaire 25 mm Panneau alvéolaire 30 mm
Revêtement	Vinyle

#### Aménagements standards

##### Réfectoire

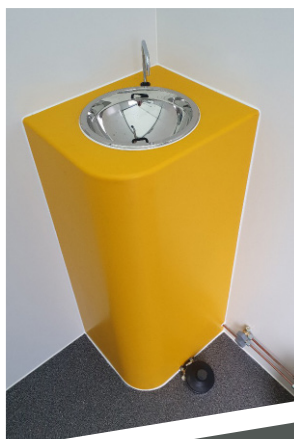
- Installation électrique (tabl. d'alimentation, 1 piquet de terre + support, 1 prise 230V, 1 interrupteur, 1 convecteur 1000 W)
- Kit solaire + transformateur
- Eclairage LED autonome détecteur de présence
- Caisson pour 1 bouteille gaz
- Plaque 2 feux gaz sur étagère
- Chauffage gaz sortie droite
- Meuble résine + vasque inox + réserve 12L + pompe à pied
- Table 800x600 + 4 tabourets
- Fixation mobilier contre le mur (par sangle)
- Fixation tabouret en angle

##### Cabine sanitaire

- WC à l'anglaise 50 utilisations (vidange par cassette)
- Porte papier + 1 patère
- Eclairage LED autonome détecteur de présence

##### Vestiaires

- 4 demi-armoires vestiaires industrie propre + 4 patères



ZA Villeneuve - 34, route de Champagne  
69220 TAPONAS - FRANCE  
Tél. : +33 (0)4 74 66 21 23

Site : [www.cnse-france.com](http://www.cnse-france.com) e-mail : [info@cnse-france.fr](mailto:info@cnse-france.fr)

# Base vie de chantier



## Abri mobile aménagé - 750 kg

### Modèle DE400 Electrique

(avec micro-ondes)

#### Structure

Châssis Timon	Châssis galvanisé à chaud - Timon non freiné AL-KO® réglable en hauteur avec crochet 68 x 42 ou attache boule
Parois et toiture	Panneaux lisses sandwich épaisseur 30 mm, tôle pré-laquée blanche intérieure et extérieure, mousse polyuréthane + 5 hublots
Structure	Acier peint
Plancher	CTBH ép.19 mm,
Revêtement	Vinyle

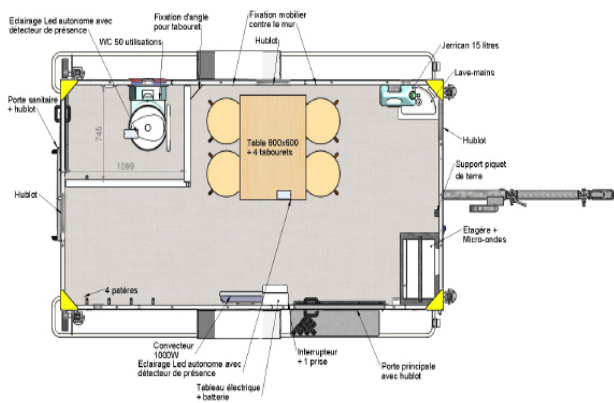
#### Aménagements standards

##### Réfectoire

- Installation électrique (tableau d'alimentation, 1 piquet de terre + support, 1 prise, 1 interrupteur, 1 convecteur 1000 W)
- Eclairage LED autonome détecteur de présence
- Micro-ondes sur étagère
- Lave-mains + Jerrican 15L
- Table 800x600 + 4 tabourets + 4 patères
- Fixation mobilier contre le mur (par sangle)
- Fixation d'angle pour tabouret

##### Cabine sanitaire

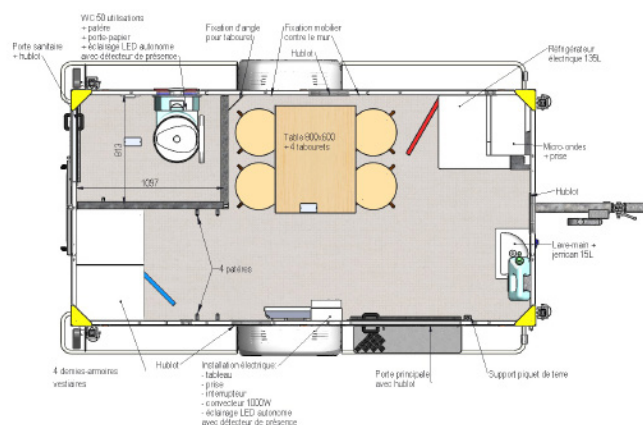
- WC à l'anglaise 50 utilisations (vidange par cassette)
- Porte papier
- Eclairage LED autonome détecteur de présence
- 1 patère



PTC : 750 kg  
Dimensions : L 3.45m x 1.75 m  
Hauteur sous plafond : 1.985 m  
1 essieu



# Base vie de chantier



PTC : 750 kg  
Dimensions : L 3.45m x 1.75 m  
Hauteur sous plafond : 1.985 m  
1 essieu

## Abri mobile aménagé - 750 kg

### Modèle DE400 ERSV

4 personnes - Eligible à l'aide TOP BTP

#### Structure

Châssis Timon	Châssis galvanisé à chaud - Timon non freiné AL-KO® réglable en hauteur avec crochet 68 x 42 ou attache boule
Parois	Panneaux lisses sandwich épaisseur 30 mm, tôle pré-laquée blanche intérieure et extérieure, mousse polyuréthane + 5 hublots
Structure	Acier peint
Plancher Toiture	Panneau alvéolaire 25 mm Panneau alvéolaire 30 mm
Revêtement	Vinyle

#### Aménagements standards

##### Réfectoire

- Installation électrique (tableau d'alimentation, 1 piquet de terre sur son support, 1 câble de terre, 1 prise, 1 interrupteur, 1 convecteur 1000 W)
- Eclairage LED autonome détecteur de présence
- Micro-ondes sur étagère + prise
- Réfrigérateur électrique 135L
- Lave-main avec jerrican 15L
- Table 800x600 + 4 tabourets
- Fixation mobilier (par sangle)
- Fixation d'angle pour tabouret

##### Vestiaires

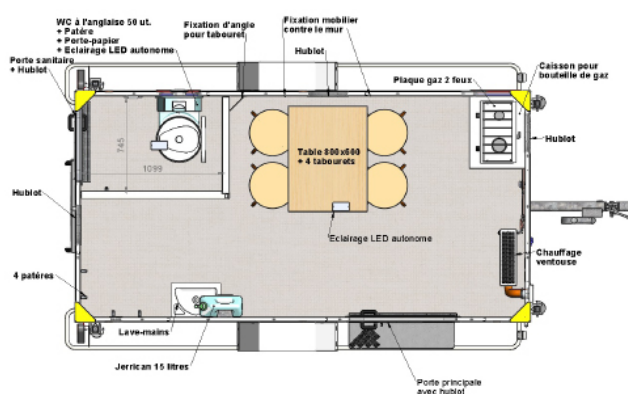
- 4 demies armoires vestiaires industrie propre + 4 patères

##### Cabine sanitaire

- WC à l'anglaise 50 utilisations (vidange par cassette)
- Porte papier + 1 patère
- Eclairage LED autonome détecteur de présence



# Base vie de chantier



PTC : 750 kg  
Dimensions : L 3.45m x 1.75 m  
Hauteur sous plafond : 1.985 m  
1 essieu

## Abri mobile aménagé

### Modèle DE400 Gaz

#### Structure

Châssis Timon	Châssis galvanisé à chaud - Timon non freiné AL-KO® réglable en hauteur avec crochet 68 x 42 ou attache boule
Parois et toiture	Panneaux lisses sandwich épaisseur 30 mm Tôle pré-laquée blanche intérieure et extérieure Mousse polyuréthane + 5 hublots
Structure	Acier peint
Plancher	CTBH ép.19 mm
Revêtement	Vinyle

#### Aménagements standards

##### Réfectoire

- Caisson pour 1 bouteille gaz
- Plaque 2 feux gaz
- Chauffage gaz à ventouse
- Eclairage LED autonome détecteur de présence
- Lave-main + Jerrican 15L
- Table 800x600 + 4 tabourets + 4 patères
- Fixation mobilier contre le mur (par sangle)
- Fixation d'angle pour tabouret

##### Cabine sanitaire

- WC à l'anglaise 50 utilisations (vidange par cassette)
- Porte papier
- Eclairage LED autonome détecteur de présence
- 1 patère

